



SVENSK

SJÖFART

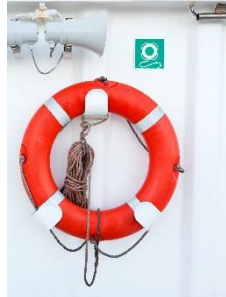
SWEDISH SHIPOWNERS' ASSOCIATION

A small, lush green island in the middle of a blue sea under a clear sky. The island is covered in dense tropical vegetation, including palm trees. The water is calm with gentle ripples, and the sky is a clear, light blue.

Välkommen till
utbildningsvecka om sjöfart!

Vad är Svensk Sjöfart?

- Branschorganisation
- 56 medlemmar – 10 000 anställda
- Fokusområden:



- Power-point skickas ut efter veckan är slut
- Ställ gärna frågor – antingen via chatt eller räck upp handen
- Stäng av mikrofon när du ej pratar, gärna video på



Utbildningsvecka om sjöfart

6 december

- **Grundläggande kunskaper om sjöfart och sjöfartens roll i samhället samt logistikflödet**
- **Sjöfartens aktörer – Vad gör de olika aktörerna och vad påverkar deras vardag?**

7 december

- **Sjöfartens aktörer – Vad gör de olika aktörerna och vad påverkar deras vardag?**
- **Vad gör en hamn?**
- **Vad gör en skeppsmäklare?**

8 december

- **Hur arbetar svenska myndigheter med sjöfart?**
 - Sjöfartsverket
 - Transportstyrelsen
 - Trafikverket
 - Försvarsmakten

9 december

- **Sjöfartens fokusområden:**
 - Sjösäkerhet, sjöfartsskydd och teknik
 - Miljö och klimat
 - Forskning och innovation

90 %

av all import
och export till och
från Sverige går
via sjöfart



Vad är sjöfart?

Olika typer, segment, fartyg, aktörer



SVENSK SJÖFART Sjöfartens roll och möjlighet

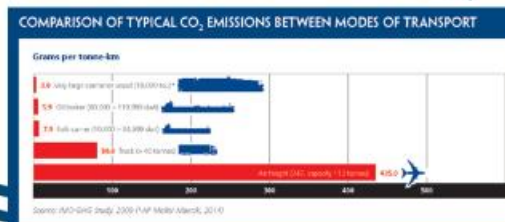


• Avlastning

- Trängsel
- Ekonomi
- Miljö
- Säkerhet

• Stordriftsfördelar

• Infrastrukturen



Svensk flagga är viktigt!



- ✓ Konkurrenskraften för svenskt näringsliv
- ✓ Närigen
- ✓ Påverka världssjöfarten mot ökad hållbarhet - världsledande inom säkerhet, miljö och ekonomi
- ✓ Totalförsvaret
- ✓ Idag är ca 25% av de svenskkontrollerade fartygen svenskflaggade

Rederi - ett bolag som ägnar sig åt sjöfart

- Ett rederi ansvarar för driften av ett eller flera fartyg, fartygen ägs antingen av rederiet eller chartras av en annan ägare
- I de flesta fall bedriver rederier kommersiell verksamhet
- Fokus i verksamheten kan variera från RoPax/passagerarfärjor, tankfartyg, kryssningsfartyg, specialsjöfart etc.
- Även affärsmodellen varierar, från fokus på frakt/passagerare i linjetrafik, omsättning ombord till försäljning av tonnage etc.



Destination Gotland och Hansa Destinations

Dotterbolag som är operatör för 5 RoPax fartyg. Ansvar för drift, underhåll och kommersiell verksamhet.

Gotland Tankers

Sex produkttankfartyg i storlekarna 49 000–53 000 ton, som hyrs ut på kontraktbasis globalt.

Charter och försäljning

Vissa fartyg hyrs ut i perioder, ex M/S Visby till DFDS för färjelinje mellan Frankrike och Irland.



Sjöfartens verksamhetsutmaningar

Svensk sjöfart är en viktig motor för den svenska industrin och ett erkänt effektivt och energieffektivt transportsätt. Men sjöfarten står också inför olika utmaningar.

- Kompetensförsörjning – rätt typ av kompetens på rätt plats
 - 1750 personer behöver anställas under den kommande treårsperioden
- Behov av ökad mångfald och inkludering – sjöfartsbranschen är fortsatt mansdominerad
- Kommande regulatoriska frågor
 - Internationell sjöfart förutsätter globala ramverk (IMO)
 - Kommande ETS reglering
- Ökande kostnader för upprätthållande av infrastruktur (farleder och farledsavgifter)



Sjöfartens omställning

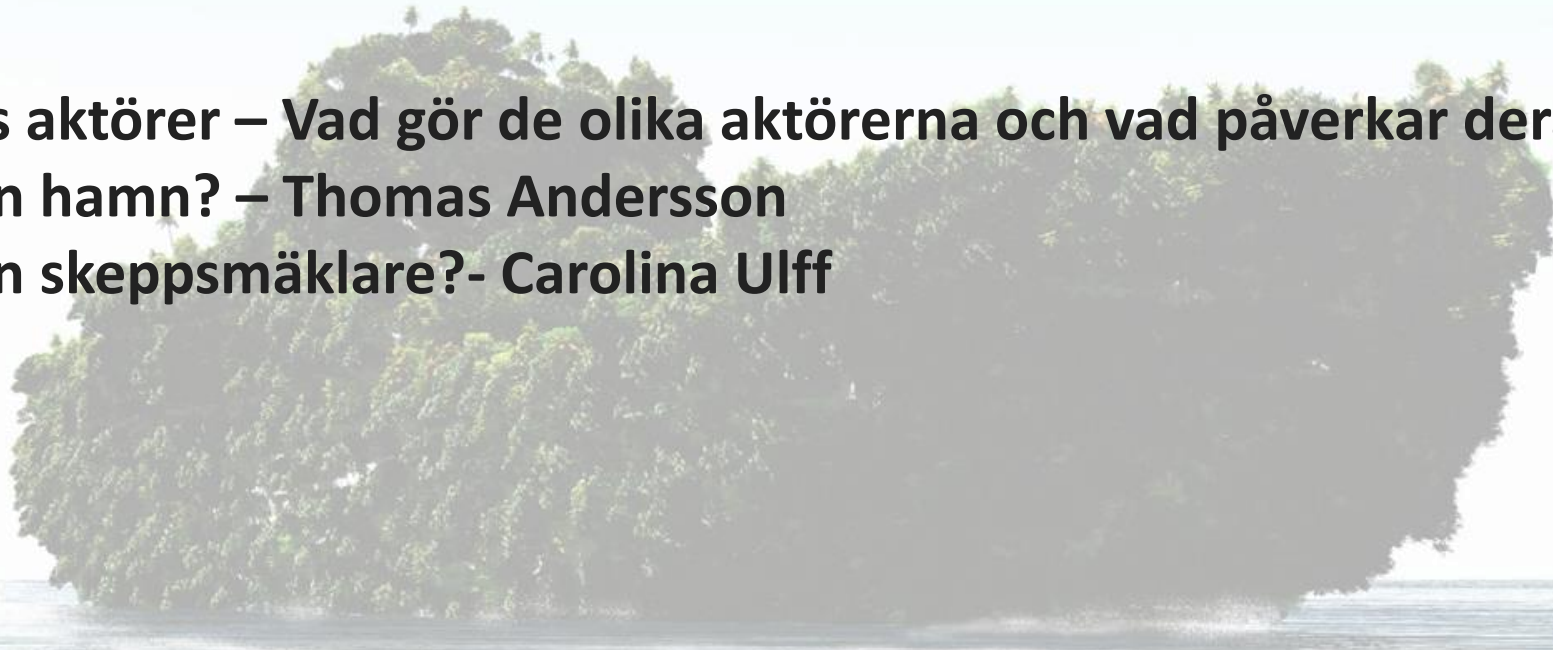
- Sjöfarten har längre produktionsstider och nästan ingen serieproduktion
- EU ETS (utsläppshandel) kommer ställa nya krav
- Just nu sker stora investeringar i ökad produktionskapacitet för att möta kraftigt stigande efterfrågan på biogas
- Prisskillnaden mellan förnybar biogas och LNG minskar och i takt med ökad produktion och kostnader förknippade med utsläpp av CO₂ kommer priset på biobränsle närma sig priset för LNG
- Snabb bränsleväxling, olika lösningar diskuteras för framtidens bränsle inom sjöfarten, vätgas, ammoniak, elektrifiering, e-metanol etc.
- Stort behov av tillgång till "grön el" för produktion av bränsle eller för direkt elektrifiering och energilagring och tillgång på fossilfria bränslen



Utbildningsvecka om sjöfart

7 december

- Sjöfartens aktörer – Vad gör de olika aktörerna och vad påverkar deras vardag?
- Vad gör en hamn? – Thomas Andersson
- Vad gör en skeppsmäklare? - Carolina Ulff



Stockholms Hamnar – en hamn i rörelse



Stockholms Hamnar i siffror



14
km kaj



127 000
kvm lokalyta



8 700
anlöp



880
Mkr
i omsättning



16
miljoner
passagerare



9
miljoner ton gods



24 000
arbetstillfällen



30
Mdkr BRP

En av världens största passagerar- hamnar



11 miljoner färjepassagerare



1 miljon kryssningspassagerare



4 miljoner skärgårdstrafikanter

Sjöfartens bidrag till besöksnäringen

Färjepassagerarna



Spenderar

5 miljarder

kronor



Genererar drygt

4 000

årsarbeten



Fyller

7 hotell

varje dag året runt

Sjöfartens bidrag till besöksnäringen

Kryssningspassagerarna



Spenderar
1/2 miljard
kronor



Nära
2 miljarder
i totalekonomisk effekt



Genererar drygt
1 100
arbetstillfällen

En av Sveriges största godshamnar



Roro-gods största affären



En av Sveriges största containerterminaler



Hanterar bulk- och styckegods



Arbetar för inlandssjöfart

Hållbara transporter är viktiga för Sverige



Bästa sättet att transportera gods



9 av 10

Varor kommer med fartyg



Klimat- och
energieffektivt
transportslag



Avlastar
väg och järnväg

Sjöfartens bidrag till gods försörjningen

Mälardalen



Genererar drygt

13 700

arbetstillfällen



Summeras till

19,2 miljarder

kronor



1,2%

av Stockholms läns
totala BRP

En av världens vackraste sjöfartsstäder



Förvaltar flertalet av
Stockholms innerstadskajer



Hyr ut kajplatser



Reglerar vattennivån i Mälaren



Öppnar och stänger broar
och slussar

Innerstadskajer, slussar och broar

Trevliga och attraktiva innerstadskajer att vistas på



Mälaren tappas på
8 platser



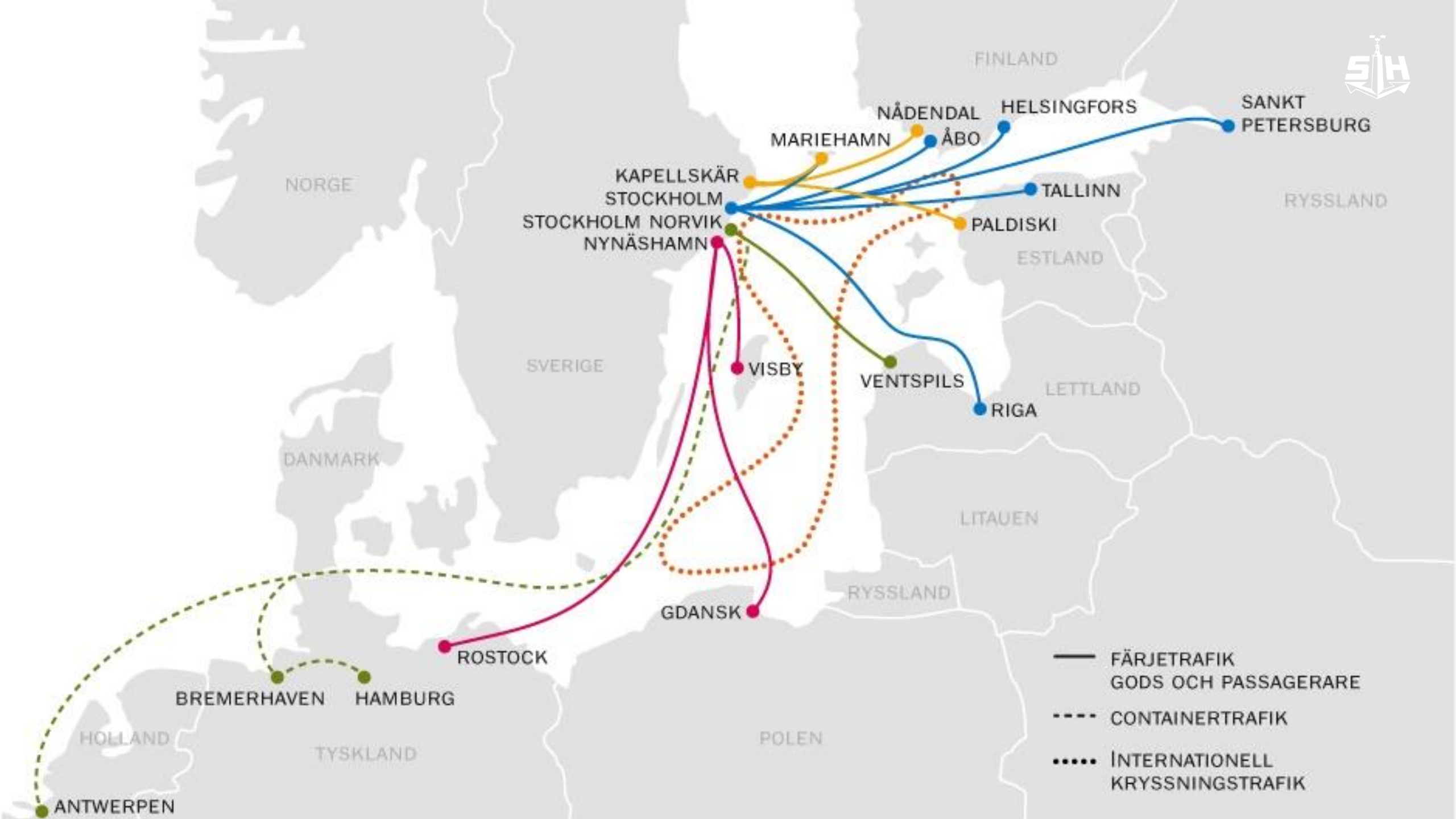
25 vattenfyllda
Globen/dygn
genom slussarna



Hammarbyslussen
passeras av
40 000
fartyg varje år



Öppnar
4 broar
i Stockholm



Kapellskärs hamn

Fokus på
godstrans-
porter

Närmaste
vägen till
Finland

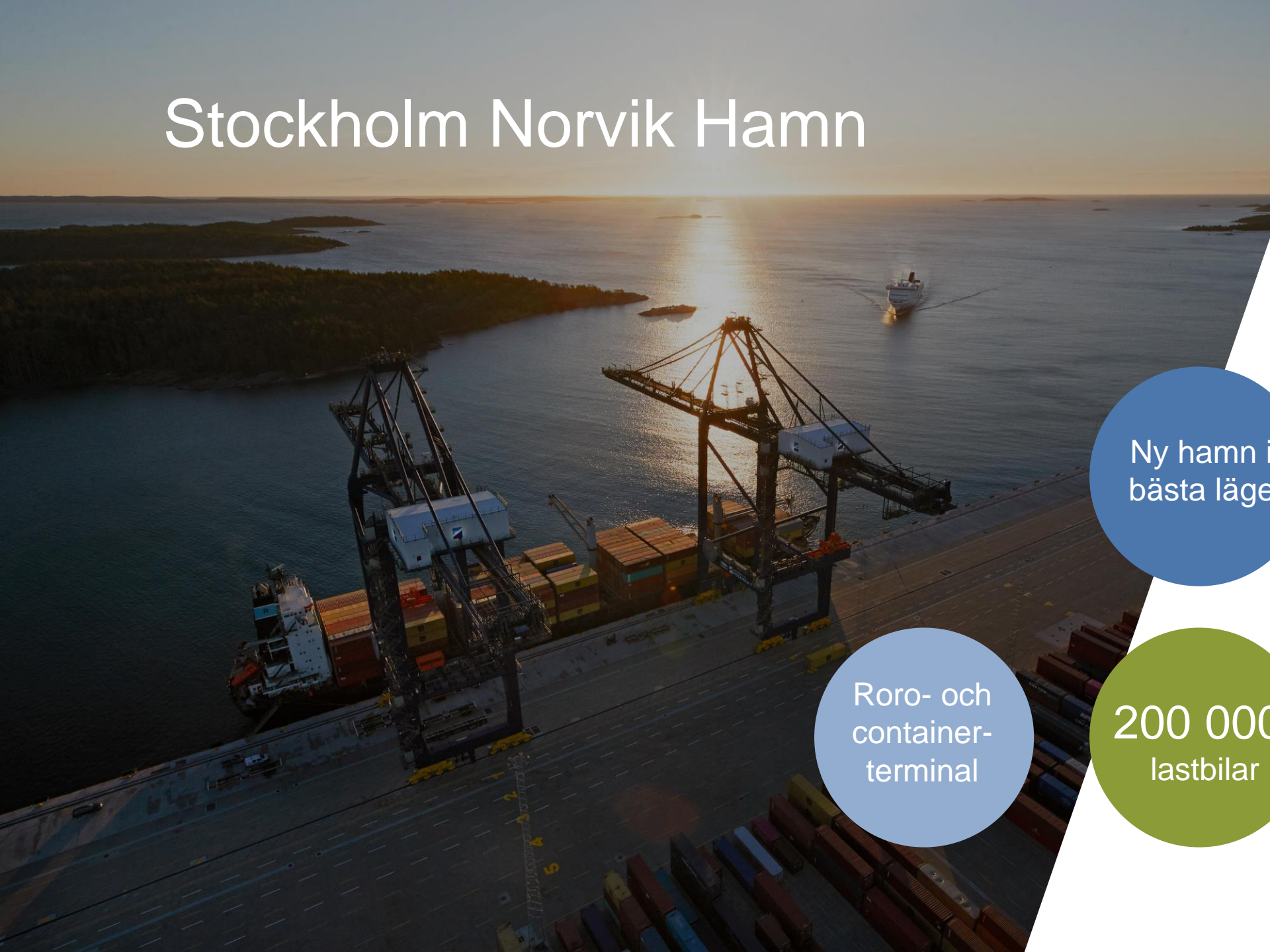
4
rederier

2,6
miljoner ton
gods

1
miljon
passagerare



Stockholm Norvik Hamn



Ny hamn i
bästa läge

Logistiknav

Roro- och
container-
terminal

200 000
lastbilar

500 000
TEU

Nynäshamns hamn



Kort insegling

Seawalk för
kryssnings-
fartyg

3
rederier

2
miljoner
passagerare

2
miljoner
ton gods

Hamnarna i Stockholm

Färje- och kryssningshamnar

Innerstads-kajer

Slussar och broar

9
miljoner
passagerare

5
miljoner ton
gods

Några av våra kunder

Stena Line

Tallink Silja

Viking Line

Finnlines

DFDS

Polferries

Rederi AB
Gotland

SLL

Waxholmsbolaget
/Strömman

Aida Cruises

Costa Cruises

MSC

Holship

Unifeeder

Cosco

CMA CGM

Driver på utvecklingen av hållbara innovationer



- ✓ Miljö- och hållbarhetsarbete integrerat i verksamheten enligt ISO 14001-certifiering
- ✓ Mål: Minska både egen och sjöfartens miljö- och klimatpåverkan.

Miljömål

Minskade
utsläpp till luft

Minskade
ljudnivåer

Fossilfri hamn
hamn senast
2030

Fossilfri sjöfart
i våra hamn-
områden
2040

Effektiv energi-
användning

Ökad
återvinning
av avfall

Hållbar
mottagning
av svart- och
gråvatten



Elanslutningsprojekt



KAPELLSKÄRS HAMN
Färjetrafik till Nådendal



STADSGÅRDEN
kryssningsfartyg



STOCKHOLM NORVIK HAMN
Färjetrafik till Ventspils



FINANSIERING

Hållbara resultat

- ✓ Elansluter: 60 procent av färjorna (2019)
- ✓ Erhåller miljörabatt: 54 procent av fartygen (GT)
- ✓ Energieffektivitet: 38 kWh per tusen omsättningskronor
- ✓ Fossila koldioxidutsläpp från egen verksamhet: 580 ton
- ✓ Fossila koldioxidutsläpp från sjöfarten: 63 000 ton

Innovationsarbete



Elektrifiering

Energi/
bränslen

Digitala
anlöp

Digital
infrastruktur

Digitala
flöden

Framtidsspaning



HAMNEN SOM HUB



SAMARBETEN

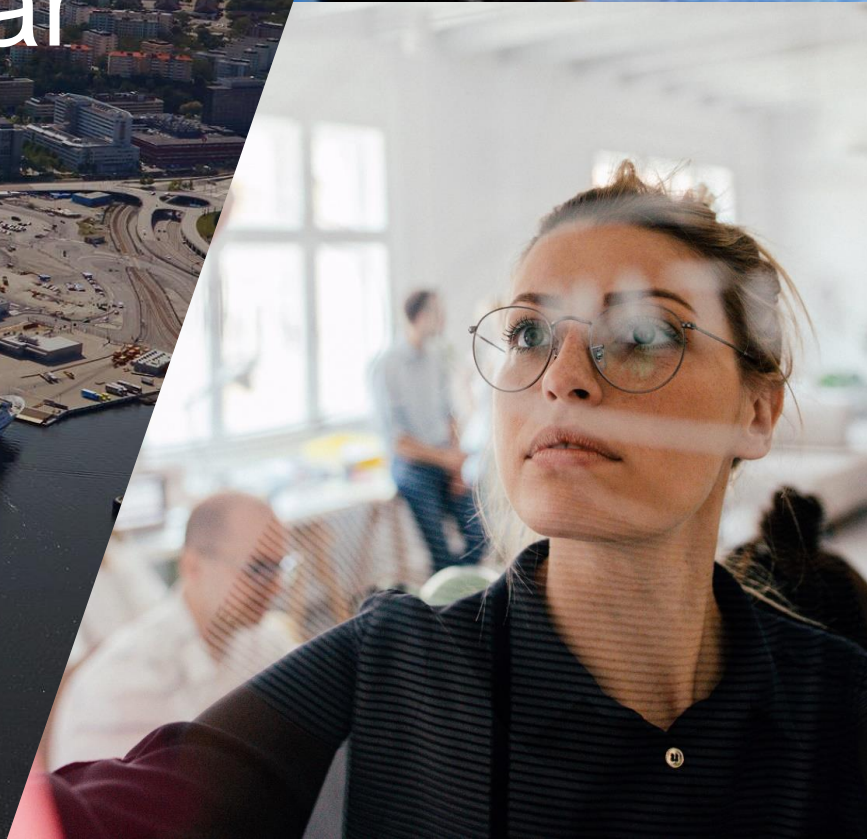


**ELEKTRIFIERING &
ALTERNATIVA BRÄNSLEN**



ALLTID I RÖRELSE

Stockholms Hamnar förenar sjöfart & stad



Visionen: En hamn i rörelse



LÖNSAM HAMN



MODERN HAMN

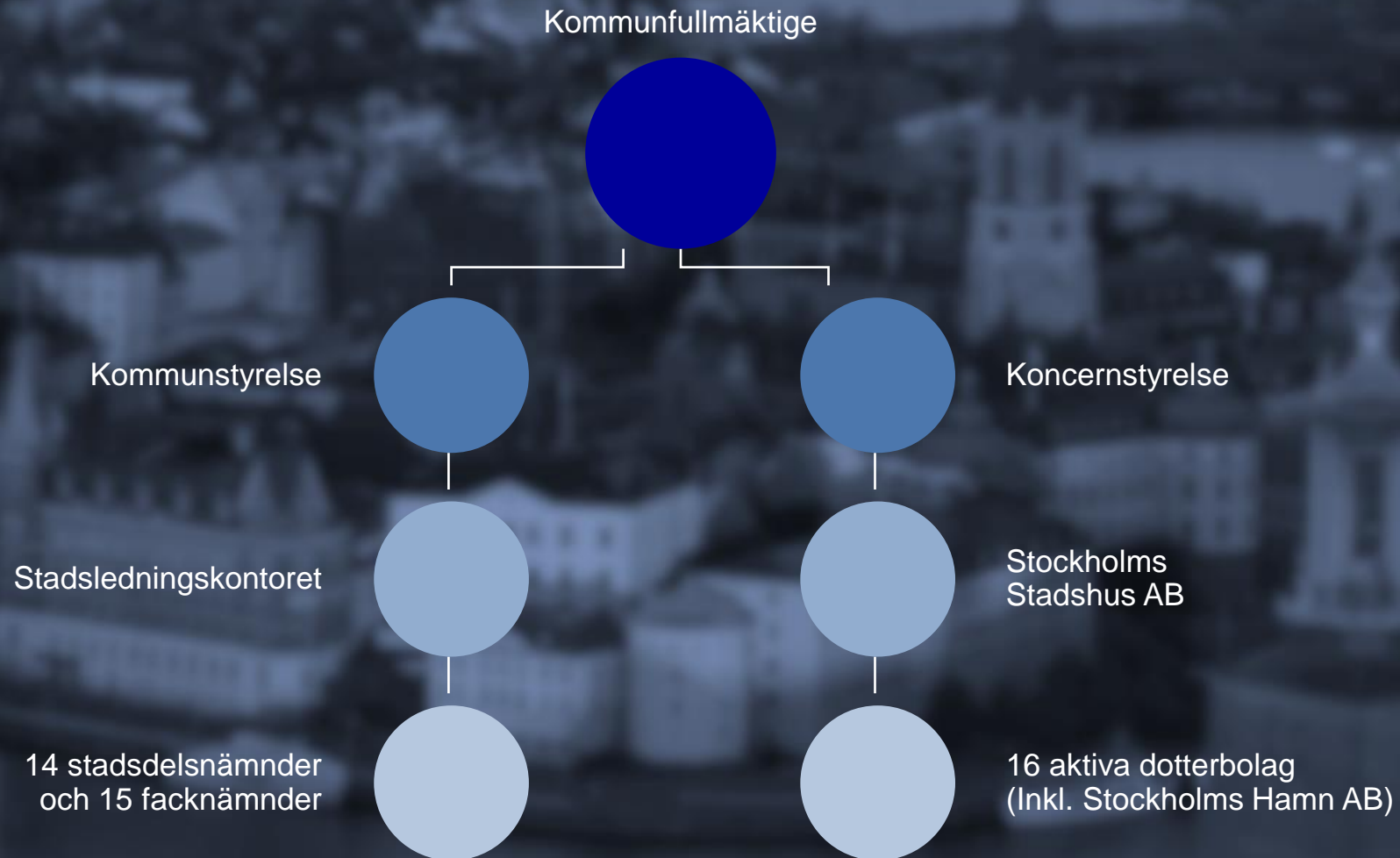


LEVANDE HAMN

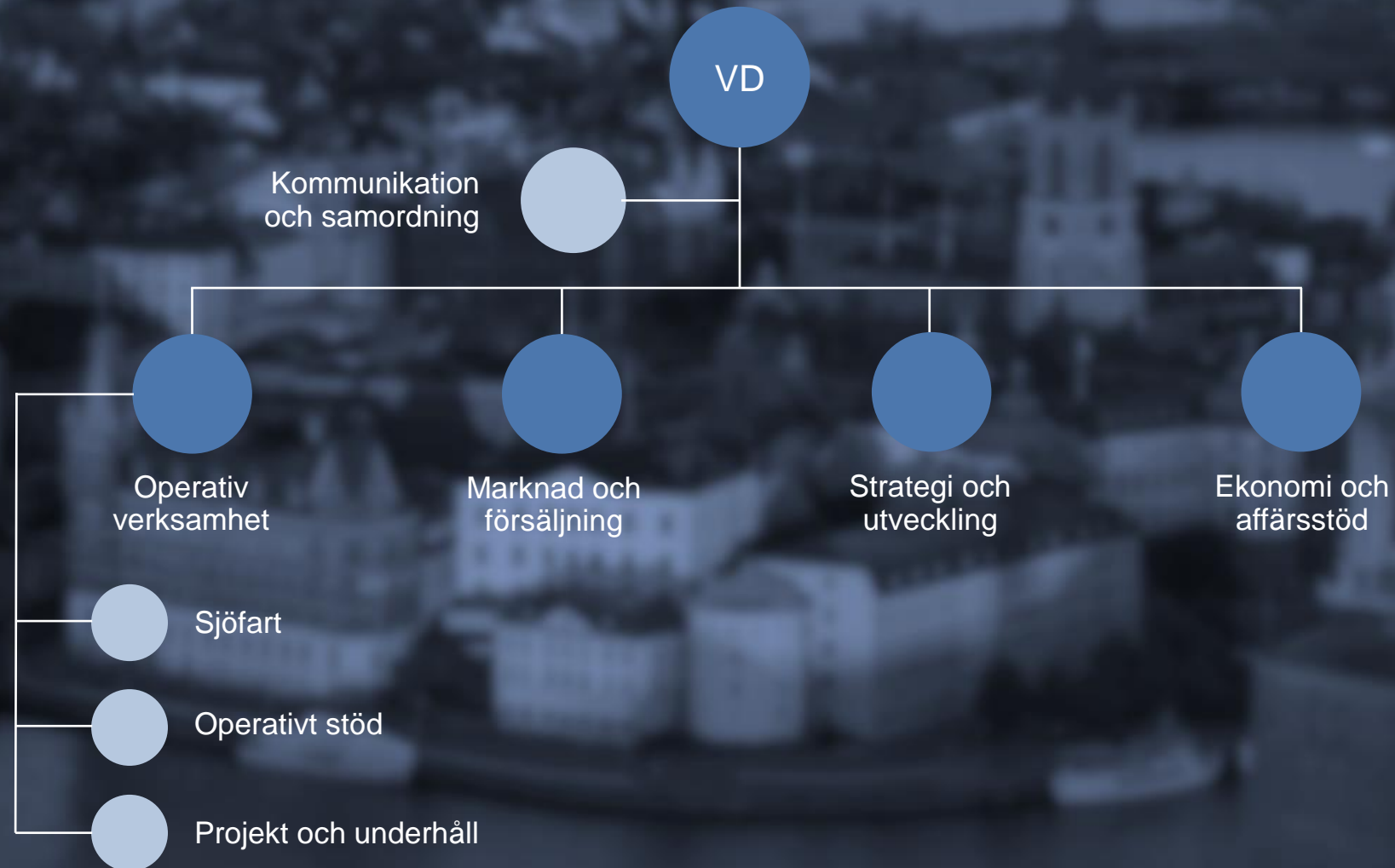
Koncernens verksamhet i sammandrag

	2020	2019	2018	2017	2016
Volymer					
Omsättning, Mkr	628	889	866	856	797
Förändring, %	-29	3	1	7	9
Godsomsättning, milj ton	8,4	9,3	9,6	9,7	9,0
Passagerare, milj	3,6	12,1	12,1	12,0	11,7
Investeringar, Mkr	632	1 289	1 141	971	948
Lönsamhet i rörelsen					
Resultat efter finansiella int & kost, Mkr	-122	92	93	109	112
Vinstmarginal, %	-19	10	11	13	14
Avkastning					
Avkastning totalt kapital, %	-1	2	3	3	4
Finansiell ställning					
Nettouplåning, Mkr	5 937	5 406	4 385	3 543	2 778
Synlig soliditet, %	14	15	16	18	19
Självfinansieringsgrad, %	12	18	19	26	21
Personal					
Medelantal anställda	164	189	187*	167	166
Omsättning per anställd, Mkr	4	5	5	5	5
Lönekostnad/omsättning, %	26	20	20	18	19
Aktivt medskapandeindex	82	80	80	81	**
Bra arbetsgivare, index	86	87	88	89	-
Sjukfrånvaro, %	2,0	2,9	2,5	2,2	3,7

Stockholms Stads organisation



Stockholms Hamnars organisation



Stockholms Hamnars ägarstruktur

Norrtälje kommun



9 %



91 %

Kapellskärs Hamn AB

Stockholms Stadshus AB

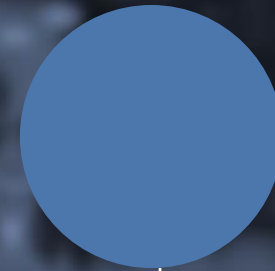


100 %



Stockholms Hamn AB

Nynäshamns kommun



50 %



Nynäshamns Mark AB

50 %

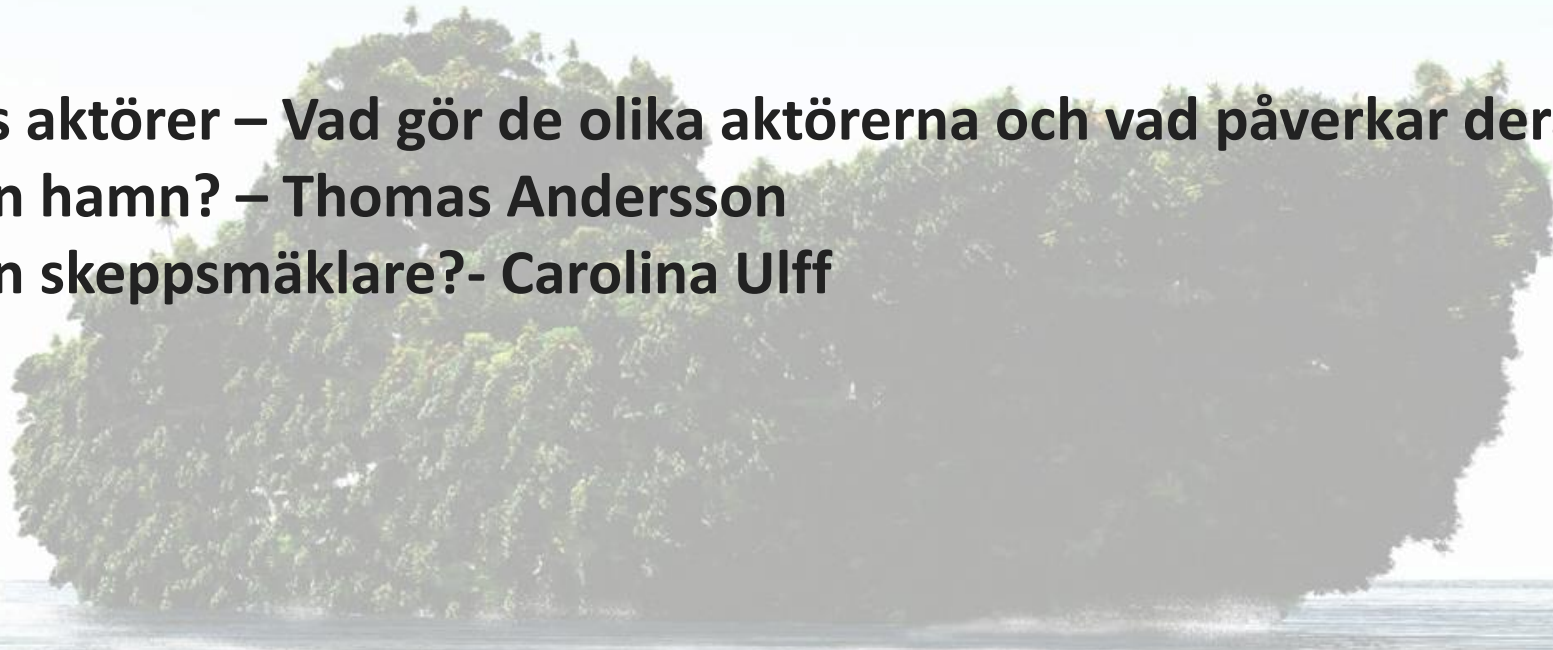
stockholmshamn.se



Utbildningsvecka om sjöfart

7 december

- Sjöfartens aktörer – Vad gör de olika aktörerna och vad påverkar deras vardag?
- Vad gör en hamn? – Thomas Andersson
- Vad gör en skeppsmäklare? - Carolina Ulff





TORE ULFF CHARTERING

EST 1928

- CAROLINA ULFF, SKEPPSMÄKLARE PÅ TORE ULFF CHARTERING
- 6 ÅR PÅ TORE ULFF CHARTERING
- TORE ULFF CHARTERING STARTADES 1928 AV MIN FARFARS FAR TORE ULFF
- ÄGT FARTYG
- NU FOKUSERAR VI ENDAST PÅ TORRLAST MÄKLERI

SKEPPSMÄKLERI-VAD ÄR DET?

- MÄKLAR LASTER OCH FARTYG
- TORE ULFF FOKUSERAR PÅ ATT MÄKLA LASTER
- FLIS FRÅN RYSSLAND TILL SVERIGE
- TAR IN OLIKA FÖRSLAG PÅ STORLEK, DAGAR OCH PRIS
- KUNDEN VÄLJER DET SOM PASSAR DEM BÄST
- REDERIER SER TILL SITT BÄSTA
- VI SER TILL KUNDENS BÄSTA

RIGA-LANSHAN, 30,000 CBM LOGS

- R GRUPA
- 30,000 CBM LOGS (TRÄSTAMMAR) TILL KINA
- SAMLAR IN OFFERTER FRÅN FLERA REDERIER
- R GRUPA GÅR IGENOM, VILKET PASSAR DEM BÄST
- PRIS, STORLEK, DATUM



GLOBAL ROUND



CHARTER PARTY

- KONTRAKT MELLAN BEFRAKTAREN OCH REDERIET
- PRIS, DATUM, LASTNINGSTID, LOSSNINGSTID ETC
- GLOBAL ROUND - 16 DAGAR TOTALT FÖR LASTNING OCH LOSSNING
- LASTNING – 9 DAGAR
- LOSSNING 7 DAGAR KVAR
- OM VI INTE HINNER PÅ 16 DAGAR BLIR DET "DEMURRAGE"
"PARKERINGSBOT"

August 12, 2021
5:14 PM CEST
Last Updated 4 months ago

China

Major container ports in eastern China see worsening congestion after COVID cases

2 minute read

Reuters



- "PROTECTIVE AGENT" I KINA. SER TILL BEFRAKTARENS BÄSTA
- LANSHAN MINST 10 DAGARS VÄNTETID
- FARTYGET OMDIRIGERAS TILL GANYU SOM HAR NÅGOT KORTARE VÄNTETID
- REDERIET FÅR SIN "DEMURRAGE" OAVSETT SÅ DE JOBBAR INTE FÖR ATT HITTA LÖSNINGAR FÖR ATT HJÄLPA BEFRAKTAREN, DET GÖR VI

- 16 DAGAR TOTALT
- 9 DAGAR LASTNING I RIGA
- TOG 17 DAGAR I GANYU
- DEMURRAGE PÅ CA 10 DAGAR
- DEMURRAGE PÅ CA 300,000 USD
- BACK TO BACK CHARTER PARTY MED SALES CONTRACT



- REDERIER VILL HA CHARTER PARTIER SOM ÄR "PRO OWNERS"
- SKEPPSMÄKLARE HJÄLPER BEFRAKTRE MED ATT SKRIVA EGNA BILAGOR TILL CHARTER PARTIerna S.K "RIDER CLAUSES" SOM ÄR BEFRAKTAR-VÄNLIGA OCH SKYDDAR BEFRAKTARNA

- REDERIET SER TILL SITT BÄSTA
- SKEPPSMÄKLAREN SER TILL BEFRAKTARENS BÄSTA

DAGSLÄGET

- SKYHÖGA FRAKTPRISER
- KETCHUP-EFFEKT EFTER COVID
- EFTERFRÅGAN ÖVERSKRIDER UTBUDET
- 2 ÅR SEN FICK VI IN 10 OFFERTER
- IDAG FÅR VI KÄMPA FÖR EN OFFERT
- PELLETS RIGA-KPH 11 EUR PER TON
- IDAG 25 EUR PER TON
- SVÅRARE ATT GÖRA AFFÄRER

”Priserna är skyhöga”

Skeppsmäklare varnar för fortsatta problem på fraktmarknaden

Problemen på fraktmarknaden är långt ifrån över och priserna kan fortsätta att stiga, enligt Carolina Ulf, delägare på skeppsmäklaren Tore Ulf Chartering. ”Vi ser inte något slut på den här stegringen”, säger hon.

Stockholmsbaserade Tore Ulf Chartering är ett familjeföretag som verkat i skeppsmäklarbranschen sedan slutet på 1920-talet. Bolaget parat ihop företag behöv av sjötransporter med rederier och är specialiserat på att mäkla gods med bulklastfartyg. Till skillnad från containerfartyg transporterar dessa löst gods direkt i skrovet.

Det globala transportsystemet är extremt ansträngt, vilket Di har rapporterat om. Bland annat råder det brist på container, vilket har fått priserna att rusa i höjden.

Problemen på containermarknaden har lett till att efterfrågan på bulktransporter ökat kraftigt, säger Carolina Ulf, delägare och skeppsmäklare på Tore Ulf Chartering. Men i takt med att allt större transportvolymer flyttas över på bulklastfartyg har fraktpriserna ökat även där, och det rejält.

”Priserna är skyhöga även på bulksidan och vi ser inte något slut på den här stegringen inärtd. Vi tror inte att vi har nått toppen ännu, men kanske en stabilisering”, säger Carolina Ulf. Priset för att frakta gods med ett bulklastfartyg i Handy-klassen har på vissa områden ökat med cirka 100 procent under perioden maj

slagsida mot Östersjön. Bolaget hanterar främst gods kopplat till skogsindustrin i form av biobränslen som pellets och flis.

Trots ökade investeringar i nya fartyg till följd av det exceptionella marknadsläget kommer det ta tid att bygga bort kapacitetsbristen inom sjöfarten, bedömer Carolina Ulf.

”Det underskott på fartyg, som vi har nu, kommer så småningom att bli ett överskott och då går priserna ned. Det har vi sett tidigare – historien upprepar sig”, säger hon, och fortsätter:

”Men det kommer absolut inte ske under 2021. Kanske till slutet av 2022.”

Har ni gynnats av situationen på transportmarknaden?

”Både ja och nej. Det är gynnsamt för oss när vi väl gör en skeppning eftersom priserna ligger på så pass höga nivåer, men det har blivit svårare att göra affärer.”

Det finns enormt mycket reduste på marknaden, med rederierna går redan på högvarv och det är svårt att fånga deras intresse, lyhnethet när det gäller mindre transportvolymer, förklarar Carolina Ulf.

”Om vi gick ut med en last med pellets inom Östersjön för två år sedan ville tio rederier ta det uppdraget. I dag måste vi jaga vartenda rederi för att ens få ett intresse”, säger hon.

JONAS FAGERSTRÖM
Foto: Tagerström/02.se
08-573 651 67



BRIST. Allt större transportvolymer flyttas till bulklastfartyg. Foto: es.se/02.se

till oktober, enligt skeppsmäklaren. Lastformågan på denna fartygsklass uppgår till mellan omkring 30 000 och 45 000 ton.

”Det är länge sedan vi såg en sådan här snabb ökning”, säger Carolina Ulf.

Den skenande prisutvecklingen slår hårt mot små och mindre etablerade företag.

”Stora aktörer får helt enkelt bita i det sura äpplet och bära den ökade kostnaden. Men det är svårare för mindre spelare med tunna marginaler”, säger Carolina Ulf, och fortsätter:

”Det är problematiskt för företag som har sålt en vara för några månader sedan och räknat på det dåvarande fraktpriset som sedan fördubblats till dess att man ska leverera den. Vinsten minskar och leverera är risken också stor att fraktpriserna har fortsatt att stiga.”

Tore Ulf Chartering bedriver en global verksamhet med



FÖRDUBLADE FRAKTPRISER. Carolina Ulf, delägare och skeppsmäklare på Tore Ulf Chartering, berättar att priset för viss sjöfrakt har ökat med 100 procent sedan i maj.

Odd Molly delar ut modeverksamheten

Odd Molly tar det sista steget mot att bli ett renodlat fastighetsbolag och delar ut sitt innehav i NGM-motrade We are spin dye, WRSD, till sina aktieägare.

Samtidigt byter bolaget namn till Logitea.

Den 1 juli år sålde Odd Molly sin modeverksamhet i dotterbolaget Odd Molly Sverige till We are spin dye och fick betalt med 53 procent av bolagets aktier, vilket i princip gjorde WRSD till ett konsoliderat i Odd Molly-strukturen.

Nu har dock beslut fattats att dela ut WRSD-innehavet till aktieägarna genom en skattefri så kallad lex Asea-

utdelning. Omräkningsförehållandet i transaktionen blir att 10,26 Odd Molly-aktier ger en WRSD-aktie.

Det formella beslutet om utdelningen ska fattas på en extra bolagstämman den 23 oktober, men redan i dag finns erfordriga fullmakter för att genomföra förändringen, säger Odd Mollys styrelseordförande Patrik Tillman.

”Det är ett stort steg i företaget historia och motsvarar ungefär 1 krona av Odd Molly-kursen på cirka 18 kronor.” Han framhåller att renodlingen gör bolaget tydligare för alla intressenter, banker och ägare.

”Det är ganska många

institutionella investerare och fondförvaltare som intresserar sig för oss, men som kanske har haft begränsade mandat och inte kunnat investera i blandverksamheter. Med det här blir vi även enklare att förstå och rapporteringen mindre komplicerad.”

Renodlingen utgör en förändring mot vad som varit fallet för den första fastighetsinvesteringen 2019. Då hette det att fastigheter och mode skulle få utvecklas parallellt under holdingsbolagets vingar.

Namnbytet är logiskt med tanke på Odd Mollys Logiteas fokus på lager och logis-



BYTER NAMN. Odd Molly, med ordförande Patrik Tillman, döper om sig till Logitea. Foto: Odd Molly

grundaren Odd Mollys största ägare. Enligt ett pressmeddelande nyheten har bolaget också gett Nordica och Swedbank i uppdrag att undersöka förutsättningarna för ett obligationsprogram, i första skedet för upp till 500 Mkr.

Bolaget presenterade nyheten också ny vd och vice vd/transaktionschef i Niklas Zuckerman och Anders Nordvall som båda närmast kommer från Savill. Dessutom föreslås SSAB:s avgående ordförande Bengt Kjell till ledamot i styrelsen.

Därtill har bolaget gjort en företagsmission och ett antal riktade emissioner till

institutionella investerare. Enligt ett pressmeddelande nyheten har bolaget också gett Nordica och Swedbank i uppdrag att undersöka förutsättningarna för ett obligationsprogram, i första skedet för upp till 500 Mkr.

Bolaget presenterade nyheten också ny vd och vice vd/transaktionschef i Niklas Zuckerman och Anders Nordvall som båda närmast kommer från Savill. Dessutom föreslås SSAB:s avgående ordförande Bengt Kjell till ledamot i styrelsen.

Därtill har bolaget gjort en företagsmission och ett antal riktade emissioner till

ROBERT TRICHES
redaktör@di.se
08-573 652 08



CAROLINA ULFF

TORE ULFF CHARTERING
Österlånggatan 39
111 31 Stockholm
www.toreulff.se

Mobile: +46 (0) 70 017 21 39
ulvinus@toreulff.se
Direct: carolina.ulff@toreulff.se

A tropical island with dense green forest rising from the ocean under a clear blue sky. The island is covered in lush vegetation, including palm trees and other tropical plants. The water is a deep blue with gentle ripples. The sky is a clear, light blue.

Frågor och diskussion

A photograph of a small, lush green island in the middle of the ocean. The island is covered in dense tropical vegetation, including palm trees. The water is a deep blue with gentle ripples. The sky is a clear, light blue. The word "Tack!" is written in a large, black, sans-serif font across the center of the island.

Tack!