

Sjöfart och sjöfartens roll i samhället samt logistikflödet



Sverige



Sverige: Geografiskt läge
Befolkningsstorlek

Exportvärde per capita (www.oec.world)

UK 6 980 USD

USA 4 410 USD

Kina 1 860 USD



Sverige: 16 000 USD/capita!



Enligt Trafikverket kommer
godstransportarbetet mellan 2017 och 2040
öka med

51%

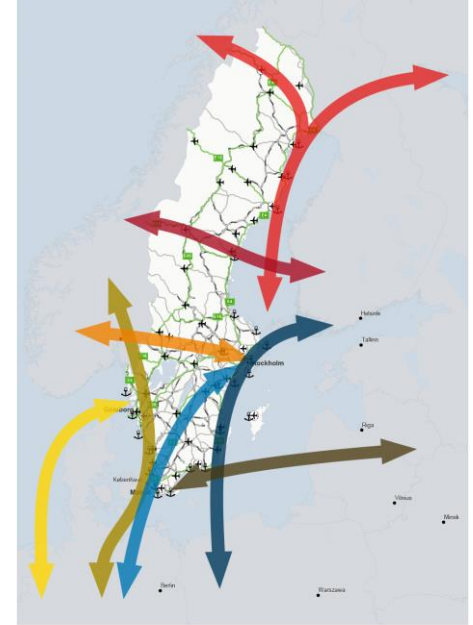
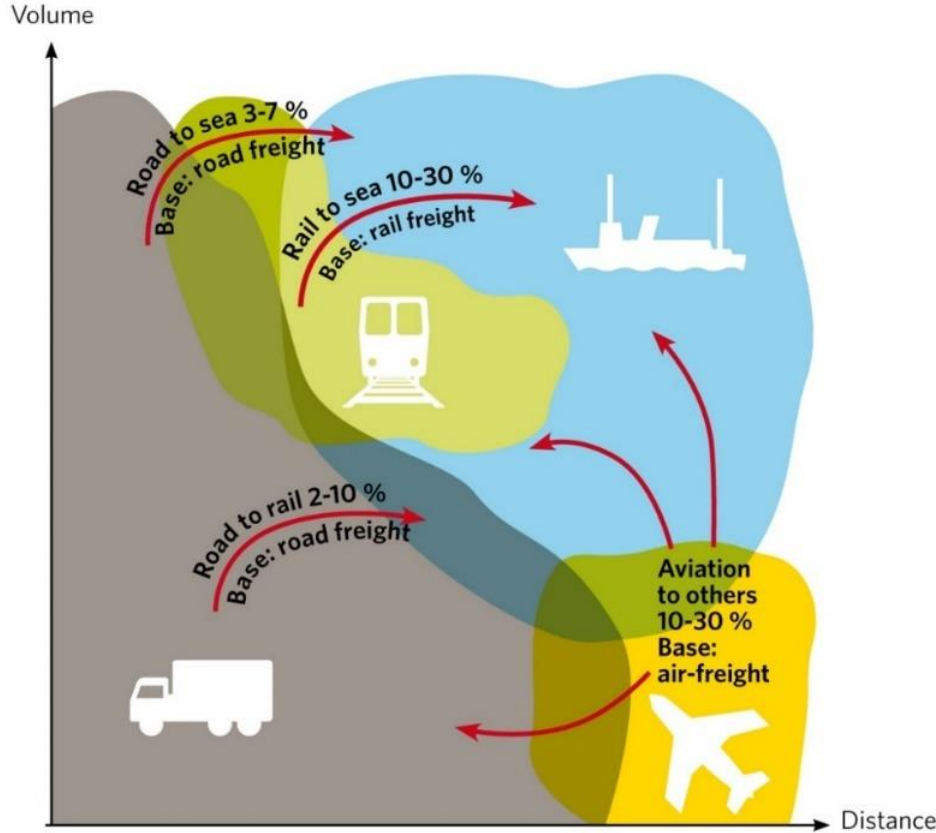


Enligt Trafikverket kommer
persontransportarbetet mellan 2017 och 2040
öka med

28%



Logistik och transport



- Stråk 1 Nordnorge-Norra Sverige-Bottenhavet-Finland-Ryssland
- Stråk 2 Finland-Sundsvall-Östersund-Trondheim
- Stråk 3 Stockholm-Öst
- Stråk 4 Öst-Göteborg-Malmö-kontinenten
- Stråk 5 Stockholm-Malmö-kontinenten
- Stråk 6 Stockholm som internationell målpunkt
- Stråk 7 Västkusten-kontinenten
- Stråk 8 Sydsvrige-Östeuropa

Om svensk sjöfart



Andel av imp/exp som går med sjöfart

85-90%



Nationella transporter med sjöfart

3-4%





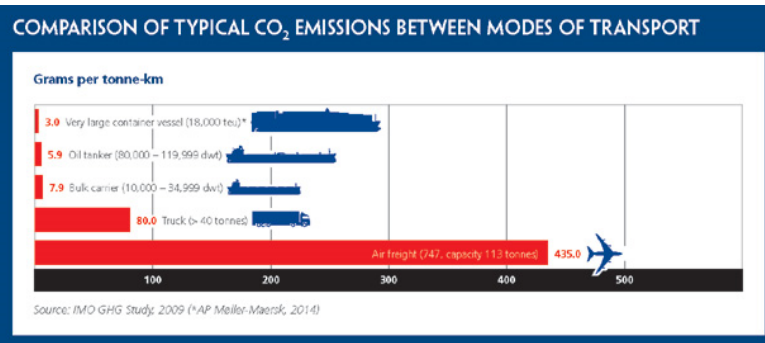
Antalet passagerare som åker med färjor är nästan lika många som SJs resenärer per år! 30 miljoner!

Varför sjöfart?



Sjöfartens roll och möjlighet

- Avlastning
 - Trängsel
 - Ekonomi
 - Miljö
 - Säkerhet
- Stordriftsfördelar
- Infrastrukturen



Svensk flagga är viktigt!



- ✓ Konkurrenskraften för svenskt näringsliv
- ✓ Näringsen
- ✓ Påverka världssjöfarten mot ökad hållbarhet - världsledande inom säkerhet, miljö och ekonomi
- ✓ Totalförsvaret

- ✓ Idag är ca 25% av de svenskkontrollerade fartygen svenskflaggade

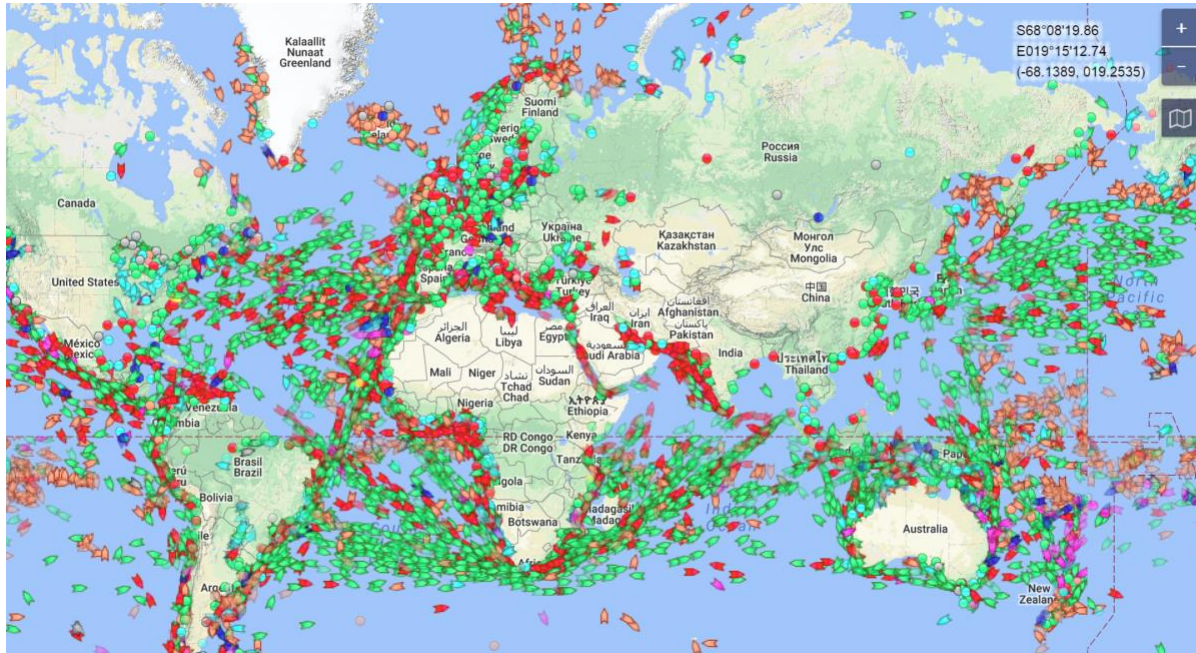
Olika typer av sjöfart

3 perspektiv: Geografi, efterfrågan eller produkt

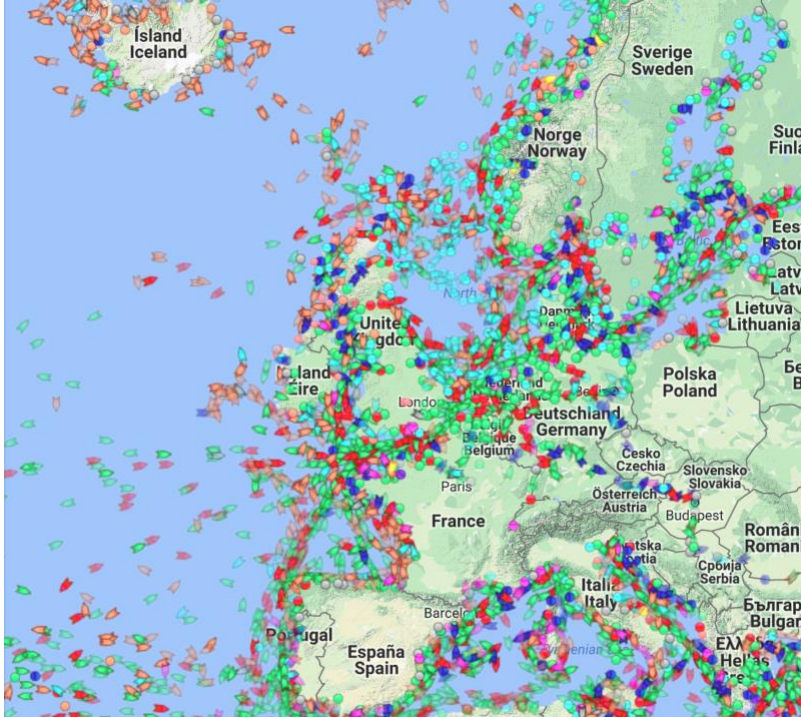


1. Geografisk dimension

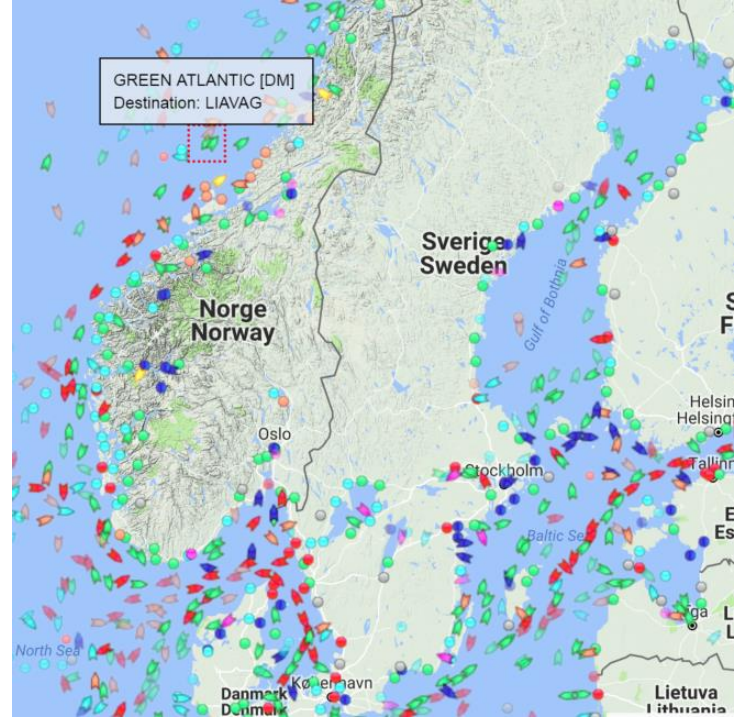
Transoceanic shipping, long-distance shipping, ocean shipping



Närsjöfart (short-sea shipping)



Kustsjöfart



2. Efterfrågedimension

- **Linjesjöfart** – bestämd rutt mellan olika hamnar och efter bestämd tidtabell, oftast rorofartyg eller containerfartyg
- **Trampsjöfart** – ej bestämd rutt, tar löpande den last som finns, oftast tank- eller bulkfartyg



3. Produktdimension

Containerfartyg



TEU
= antal containers

Tank- & bulkfartyg



Dödsvikston,
DWT=
metrisk ton

RoRo/Ropaxfartyg



Lane metres

Specialsjöfart

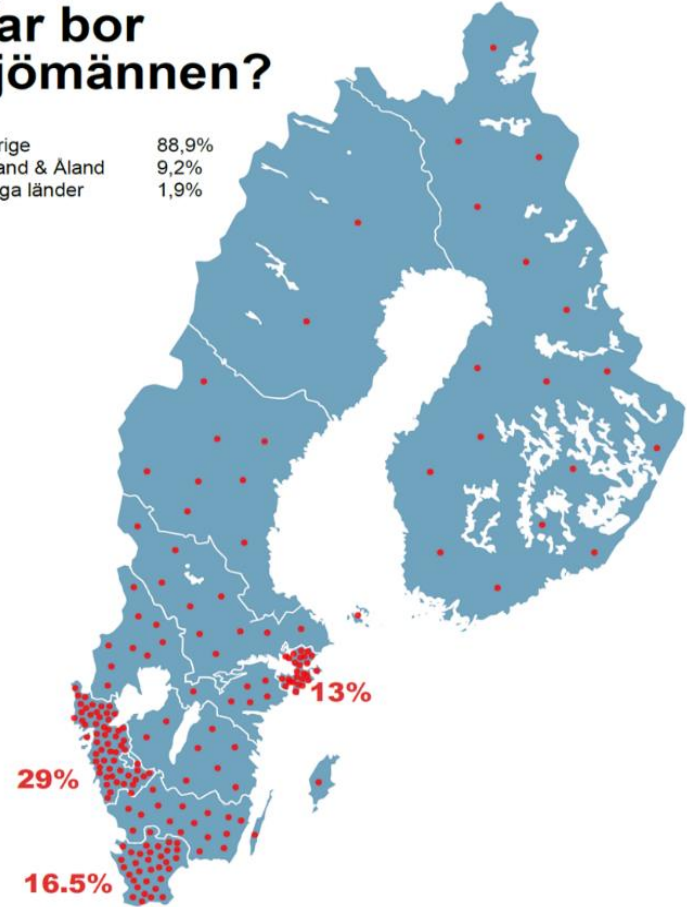


Fakta om sjöfarten i Sverige

- 10 000 direkt sysselsatta på svenska fartyg
- > 100 000 sysselsatt i hela sjöfartsklustret
- 29 % bor i Västra Götalandsregionen, 16,5 % i Skåne-regionen och 13 % i Stockholmsregionen, totalt 58,5 %. Resterande 41,5 % är utspridda i Sverige, Finland och övriga länder.

Var bor sjömännen?

Sverige	88,9%
Finland & Åland	9,2%
Övriga länder	1,9%



Sjöfarten är global



Organisationer internationellt

- International Maritime Organization, IMO
- Helcom samarbetsforum för Östersjöländerna
- International Chamber of Shipping, ICS

- EU
- European Community Shipowner's Association, ECSA



Covid-19 och sjöfart

- Passagerare
- Gods
- Olika segment olika påverkan
- Beroendet tydligare än någonsin
- Besättning och förutsättningar



Tack för ert intresse för sjöfarten!

